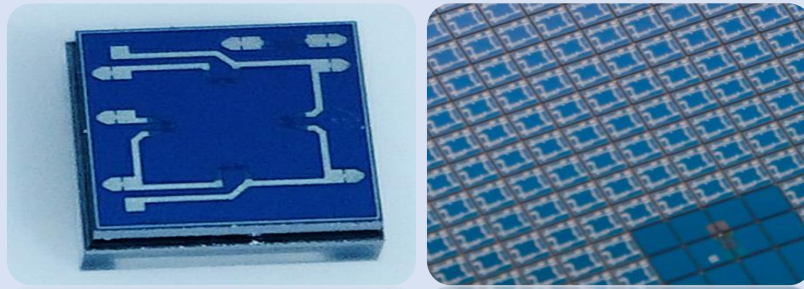


浙江芯动科技有限公司

SOI 高温压力传感器芯片 -----工业系列 (HT20)



概述

SOI 高温压力传感器芯片采用硅压阻原理实现绝压及表压参数测量。敏感电阻做在绝缘层上,通过绝缘层实现电阻间的电气隔离,解决 pn 结隔离压力传感器工作温度高于 125°C 时的失效问题。**SOI 高温压力传感器**相较传统压阻式压力传感器不易受光、电磁和 ESD 干扰,具有更高的稳定性和可靠性。SOI 高温压力传感器可应用于航空航天、石油化工、汽车和兵器工业等高温环境下的压力测量领域。

产品特点

- ◆ 可用于高温环境,使用温度可达 250°C
- ◆ 长期稳定性好
- ◆ 压力迟滞及温度迟滞小
- ◆ 响应快
- ◆ 电桥阻值高
- ◆ 抗电能力好

应用领域

- ◆ 航空航天
- ◆ 石油化工
- ◆ 兵器工业
- ◆ 钢铁冶金
- ◆ 船舶铁路
- ◆ 医疗制药

产品编号

HT20 X- XXXX - X
└─┘ └─┘ └─┘ └─┘
① ② ③ ④

① 产品型号: HT20
HT20-电阻 3K

② 尺寸:
L: 2.75*2.75mm
(35kPa——100kPa)
M: 2.2*2.2mm
(100kPa——1MPa)

③ 压力范围:
35k0:35kPa=350mbar
01M0:1MPa=10bar

④ 压力类型:
A:绝压 G:表压

产品性能

产品编号	压力范围	最小值	典型值	最大值	单位
HT20L-35k0-A/G	35kPa	60	100	140	mV (5V 电压输入)
HT20M-100k-A/G	100 kPa	60	100	140	
HT20M-250k-A/G	250 kPa	60	100	140	
HT20M-500k-A/G	500 kPa	60	100	140	
HT20M-01M0-A/G	1MPa	60	100	140	

注: HT20M-500k-A & HT20M-100k-A & HT20M-01M0-G 已做库存。

其他压力量程可由用户定制,货期 3-4 个月。

联系方式

电话: 0573-83955107
邮箱: dxn@zjmfab.com
网址: www.mfab.cn

浙江芯动科技有限公司

SOI 高温压力传感器芯片

技术指标

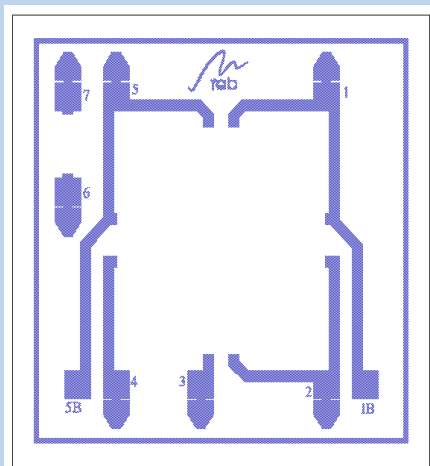
(5V 供电，除特殊说明 25°C测试)

	最小值	典型值	最大值	单位
电桥电阻	2800	3300	3800	Ω
零偏	-25	0	25	mV
电阻温度系数 ¹	+0.05	+0.07	+0.09	%/°C
零位温度系数 ¹	-0.05	±0.01	+0.05	%FS/°C
满量温度系数 ¹	-0.23	-0.20	-0.17	
温度迟滞 ¹	N/A	<0.05	N/A N/A	±%FS
压力迟滞	N/A		N/A	
长期稳定性	N/A		N/A	±%FS/year
线性误差	0.05	<0.30	N/A	±%FS

注 1: 测试温度-20~125°C

	最小值	典型值	最大值	单位
使用温度范围	-40	N/A	+150	°C
特殊要求定制 温度范围	-55	N/A	+250	
储存温度	-50	N/A	+150	
供电电压	N/A	5	12	V

电极定义



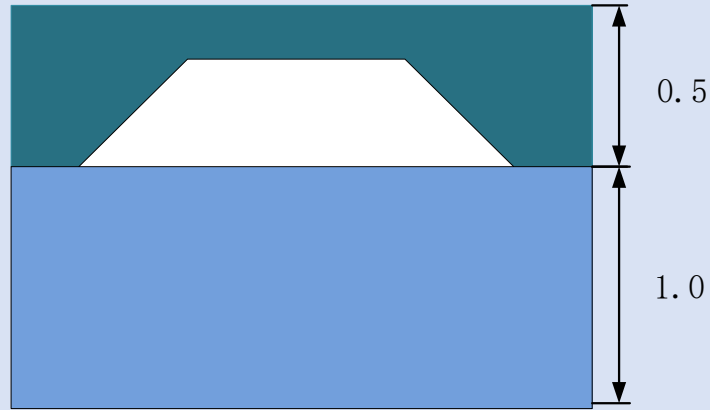
- X1/X1B** +V_Supply
- X2** +V_Out
- X3** -V_Supply
- X4** -V_Supply
- X5/X5B** -V_Out
- X6** -R Temperature
- X7** +R Temperature

联系方式
 电话: 0573-83955107
 邮箱: dxn@zjmfab.com
 网址: www.mfab.cn

SOI 高温压力传感器芯片

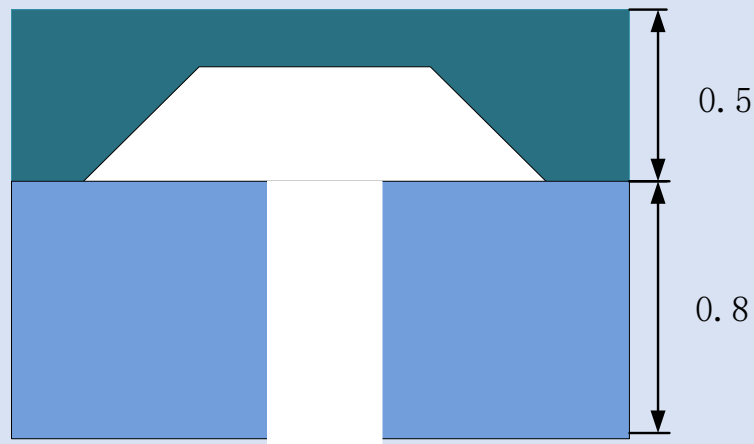
芯片结构尺寸:

(1) 绝压型: HT20X-XXXX-A10



芯片尺寸 2.2×2.2mm

(2) 表压型: HT20X-XXXX-G08



芯片尺寸 2.2×2.2mm

联系方式

电话: 0573-83955107

邮箱: dxn@zjmfab.com

网址: www.mfab.cn